



TOMYDOO

M O D E D ' E M P L O I



DATE DE VENTE :

GARANTIE 1 AN

CACHET DU REVENDEUR • CARIMBO DO DISTRIBUIDOR
STEMPEL DES HÄNDLERS • RETAILER STAMP



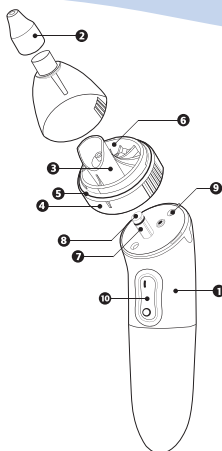
Modèle N° SB925N
Fabriqué à Taiwan par Living Lab Co.Ltd
et distribué en France par KMF :
4, allée des Marronniers / 91570 BIEVRES.
Tél. : 01.60.19.47.39

www.tomyka.fr



LIRE ATTENTIVEMENT AVANT UTILISATION
READ THE DIRECTIONS FOR USE BEFORE USE • BITTE LESEN SIE VOR DER ERSTEN BENUTZUNG DES
GERÄTS DIE GEBRAUCHSANWEISUNG AUFMERKSAM DURCH • POR FAVOR, LEA LAS INSTRUCCIONES
DE USO ANTES DE UTILIZARLO. LER O • MODO DE UTILIZAÇÃO ANTES DE USAR O APARELHO

- 1 Corps du mouche bébé
- 2 Embout terminal en silicone
- 3 Coupe
- 4 Base de la coupe
- 5 Joint en silicone (autour de la base de la coupe)
- 6 Espace d'évacuation des sécrétions
- 7 Base de fixation
- 8 Trou d'aspiration
- 9 Trou d'évacuation
- 10 Interrupteur
- 11 Compartiment des piles
- 12 Piles



CONSEILS D'UTILISATION

Après vérification du bon assemblage des éléments terminaux (montage hermétique) nous vous invitons à suivre nos recommandations, afin d'optimiser l'aspiration des sécrétions,

- bien positionner l'embout à l'intérieur de la narine sans l'enfoncer (l'air ne doit pas s'échapper entre l'embout et la narine)
- utiliser un sérum physiologique ou spray nasal pour liquéfier les sécrétions

- compresser puis relâcher la narine opposée pendant le mouchage (en cas de gros rhume, il faut prolonger le temps d'aspiration)
- positionner l'embout dans l'axe de la narine (ne pas aspirer la paroi nasale)
- utiliser des piles récentes
- vérifier si le joint est en place
- en cas d'infection il est conseillé de consulter un médecin.

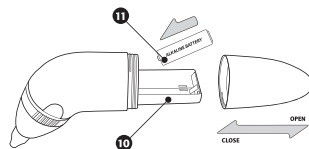
INSTRUCTIONS D'UTILISATION

Installation des piles

Ouvrir le compartiment des piles (11) en le dissociant du corps du mouche-bébé (1), positionner les 2 piles AA LR6, puis refermer le compartiment.

Mise en marche

Presser la partie supérieure de l'interrupteur (10) et sa partie basse pour interrompre l'aspiration.



Aspiration des sécrétions

Positionner l'embout en silicone (2) à l'entrée de la narine obstruée pendant quelques secondes, les sécrétions sont collectées dans l'espace d'évacuation (6).

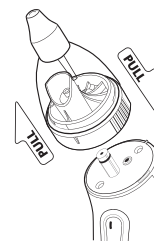
LIVRÉ AVEC 3 EMBOUTS EN SILICONE

- blanc pour les sécrétions épaisses
- bleu pour les sécrétions normales
- rose pour les nourrissons de 0 à 3 mois

NETTOYAGE APRÈS UTILISATION

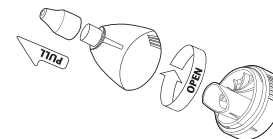
Dissocier la partie terminale

- tirer sur l'embout en silicone (2).
- tirer sur la partie haute y compris la base de la coupe (4), pour la dissocier du corps du mouche-bébé (1).
- dévisser la coupe (3) pour le nettoyage.
- vérifier le bon positionnement du joint en silicone (5).
- revisser et assembler les différents éléments.



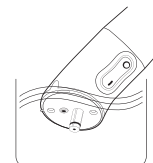
Nettoyage de la partie terminale

Dissocier la partie terminale du mouche-bébé (2,3,4,5,6,7) et rincer les différents éléments à l'eau. Ils peuvent être stérilisés à l'eau bouillante ou à la vapeur.



Nettoyage du corps du mouche-bébé

S'assurer que le compartiment des piles est fermé. Après avoir dissocié la partie terminale, immerger le trou d'aspiration (8) dans l'eau et mettre sous tension. En quelques secondes, l'appareil est propre. Ne pas immerger l'interrupteur.



PRECAUTIONS

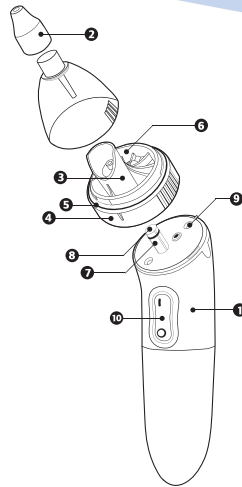
Tomydoo est conçu pour aspirer les sécrétions nasales des nourrissons.

IMPORTANT : *Tomydoo ne doit pas être utilisé dans d'autres conditions et surtout ne pas plonger dans l'eau le compartiment à piles.*

- Ne pas dévisser les vis ou joints qui endommageraient le mouche-bébé.
- Ne pas nettoyer avec des produits solvants ou abrasifs.
- La puissance d'aspiration est de -0,5 bar comme exigé par la réglementation CE. Toute aspiration supérieure à cette norme pourrait entraîner un saignement au niveau des muqueuses du nourrisson.
- Pour vérifier la capacité de l'aspiration, vous pouvez aspirer de l'eau claire avec votre appareil.
- Avant utilisation, s'assurer du bon assemblage des différents éléments.
- Ne pas enfoncer l'embout nasal dans la narine du bébé.
- Ne pas laisser Tomydoo à la portée des enfants.
- Ne pas nettoyer l'appareil avec le compartiment des piles ouvert.



- 1 Main unit
- 2 Silicone end nozzle
- 3 Cup
- 4 Cup base
- 5 Silicone join
- 6 Secretion evacuation space
- 7 Fastening base
- 8 Suction hole
- 9 Draining hole
- 10 Switch
- 11 Battery compartment
- 12 Batteries



RECOMMENDATIONS

- To improve the efficiency of the appliance, it is recommended to block one nostril while using it on the other.
- A few seconds are enough to remove secretions. Do not use the nose cleaner in the case of nasal irritation.
- It is recommended to clean the nozzle part between each use.
- Store the product in a dry place at room temperature. If not used for several months, it is recommended to remove the batteries.
- The Tomydo nose cleaner helps prevent respiratory complications. In the case of infection, please consult a doctor.

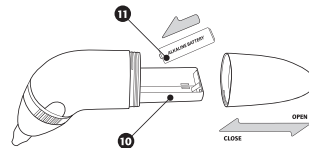
INSTRUCTIONS FOR USE

Inserting the batteries

open the battery compartment (11) by removing it from the nose cleaner (1). Insert two AA LR6 batteries then shut the compartment.

Switching on

press the upper part of the switch (10) and the lower part to stop the vacuum.



Using the appliance

position the silicone nozzle (2) just at the opening of the obstructed nostril for a few seconds. The secretions are collected in the secretion space (6).

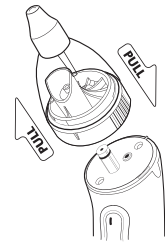
DELIVERED WITH 3 SILICONE END NOZZLES

- white for thick nasal secretions.
- blue for regular nasal secretions
- pink for new born baby between 0 to 3 months

CLEANING AFTER USE

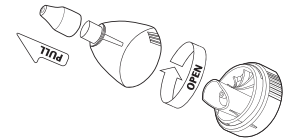
Removing the nozzle part

- Pull the silicone nozzle (2).
- Pull the upper part including the cup base (4) to remove it from the rest of the main unit of the nose cleaner (1).
- Unscrew the cup (3) for cleaning
- Make sure that the silicone joint is in the right position (5).
- Screw back and reassemble the different parts.



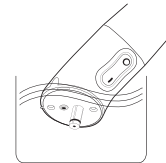
Cleaning the Nozzle part

remove the nozzle part from the nose cleaner (2, 3, 4, 5, 6, 7) and rinse the different parts with water. They can be sterilised with boiling water or steam.



Cleaning the Main unit

make sure that the battery compartment is shut. After having removed the nozzle part, immerse the suction hole (8) of the appliance in water and switch on. In a few seconds the appliance is clean. Do not put the switch in water.



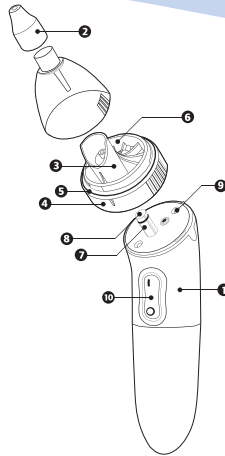
PRECAUTIONS

Tomydo is designed to clear babies' nasal secretions.

IMPORTANT: *Tomydo should not be used in any conditions other than those described above. The battery compartment SHOULD NOT be immersed in water.*

- Before use, make sure that all the different parts are correctly assembled.
- Do not push the nozzle into the baby's nostril.
- Keep Tomydo away from children's reach.
- Always close the battery compartment when cleaning the appliance.
- Do not undo the screws or joints. This could damage the appliance.
- Do not clean Tomydo with solvents or abrasive products.

- 1 Körper des Baby-Schnetzgeräts
- 2 Aufsatz aus Silikon
- 3 Sammelbecher
- 4 Unterteil des Sammelbechers
- 5 Anschlussstück aus Silikon (um das Unterteil des Sammelbechers herum)
- 6 Abführung der Sekrete
- 7 Befestigungsbasis
- 8 Ansaugöffnung
- 9 Abführöffnung
- 10 Schalter
- 11 Batteriefach
- 12 Batterien



BEDIENUNGSHINWEISE

- Um die Wirkung des Produkts weiter zu verbessern, empfehlen wir, das andere Nasenloch während des Schnäuzens zu verschließen.
- Die Sekrete werden in nur wenigen Sekunden abgesaugt. Verwenden Sie das Baby-Schnetzgerät nicht bei Irritationen der Nasenhöhlen.
- Der Aufsatz muss nach jedem Schnäuzen gereinigt werden.
- Stellen Sie das Gerät an einem trockenen Platz bei Zimmertemperatur auf. Wenn Sie das es mehrere Monate lang nicht benutzen wollen, empfehlen wir, die Batterien heraus zu nehmen.
- Das Baby-Schnetzgerät Tomydoo hilft, Beschwerden beim Atmen vorzubeugen
- bei Infektionen empfehlen wir, einen Arzt aufzusuchen

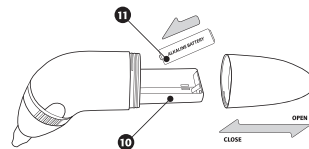
GEBRAUCHSANLEITUNGEN

Einlegen der Batterien

öffnen Sie das Batteriefach (11), indem Sie es vom Baby-Schnetzgerät trennen (1), legen Sie die zwei AA LR6 Batterien ein und schließen Sie dann das Batteriefach wieder.

Inbetriebnahme

Drücken Sie auf die obere Hälfte des Schalters (10). Wenn Sie auf die untere Hälfte des Schalters drücken, unterbrechen Sie das Schnäuzen.



Absaugen der Sekrete

bringen Sie den Aufsatz aus Silikon (2) für einige Sekunden an den Eingang des verstopften Nasenlochs und die Sekrete werden im Sammelbecher (6) aufgefangen.

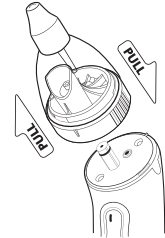
GELIERFERT MIT 3 AUFSATZ AUS SILIKON

- Weiß für starke nasale Absonderungen
- Blau für regelmäßige nasale Absonderungen
- Pink für neugeborenes Baby zwischen 0 bis 3 Monaten

REINIGUNG NACH GEBRAUCH

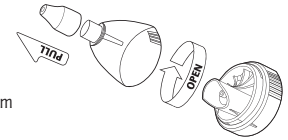
Den Aufsatz lösen

- Entfernen Sie den Aufsatz aus Silikon (2).
- Ziehen Sie am Sammelbecher, einschließlich des Unterteils, um ihn vom Baby-Schnetzgerät (1) zu trennen
- Schrauben Sie den Sammelbecher (3) zur Reinigung ab.
- Überprüfen Sie den richtigen Sitz des Anschlussstücks aus Silikon (5).
- Schrauben und stecken Sie die verschiedenen Elemente wieder zusammen.



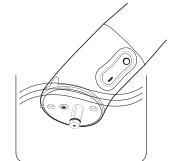
Aufsatz

Trennen Sie den Aufsatz vom Baby-Schnetzgeräts (2, 3, 4, 5, 6, 7) und spülen Sie die verschiedenen Elemente unter Wasser ab. Sie können mit kochendem Wasser oder Dampf sterilisiert werden.



Das Hauptstück des Baby-Schnetzgeräts

Vergewissern Sie sich, dass das Batteriefach geschlossen ist. Nachdem Sie den Aufsatz vom Gerät getrennt haben, tauchen Sie die Ansaugöffnung (8) in Wasser ein und schalten Sie die Pumpe ein. Der Apparat ist in wenigen Sekunden gereinigt.

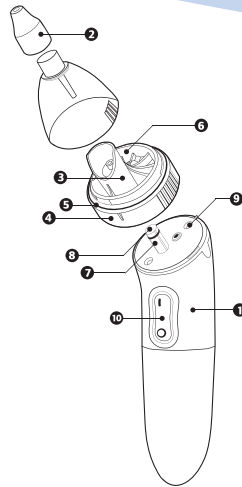


VORSICHTSMASSNAHMEN

Tomydoo wurde entwickelt, um die Nasensekrete von Säuglingen abzusaugen. ACHTUNG: Tomydoo darf nicht unter anderen Bedingungen als den hier beschriebenen verwendet werden und im Besonderen darf das Batteriefach NICHT in Wasser getaucht werden.

- Vergewissern Sie sich vor der ersten Benutzung, dass alle Elemente richtig zusammengesetzt wurden.
- Bewahren Sie den Tomydoo nicht in Reichweite von Kindern auf.
- Reinigen Sie das Gerät nicht bei geöffnetem Batteriefach.
- Schrauben Sie die Schrauben oder Verbindungsstücke nicht ab, da Sie hierbei das Baby-Schnetzgerät beschädigen könnten.
- Reinigen Sie den Tomydoo nicht mit Lösungsmitteln oder Schleifmitteln.

- 1 Aspirador nasal para bebés
- 2 Boquilla final de silicona
- 3 Copa
- 4 Base de la copa
- 5 Junta de silicona (alrededor de la base de la copa)
- 6 Espacio de evacuación de las secreciones
- 7 Base de fijación
- 8 Orificio de aspiración
- 9 Orificio de evacuación
- 10 Interruptor
- 11 Compartimiento de las pilas
- 12 pilas



CONSEJOS DE USO

- Para aumentar la eficacia del aparato se recomienda comprimir la fosa nasal contraria durante la aspiración.
- Bastan unos pocos segundos para aspirar las secreciones. No utilice el aspirador nasal para bebés en caso de irritación de las fosas nasales.
- Se recomienda limpiar la parte final después de cada aspiración.

- Guarde el aparato en un lugar seco a temperatura ambiente. En caso de no utilizarlo durante varios meses, saque las pilas del aparato.
- El aspirador nasal para bebés Tomydoo ayuda a evitar las complicaciones respiratorias
- En caso de infección, consulte a un médico.

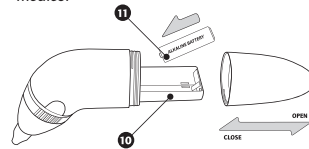
INSTRUCCIONES DE USO

Instalación de las pilas

abra el compartimiento de las pilas (11) separándolo del aspirador nasal para bebés (1), coloque 2 pilas AA LR6 y vuelva a cerrar el compartimiento.

Puesta en marcha

pulse la parte superior del interruptor (10) y para detener la aspiración, pulse la parte inferior



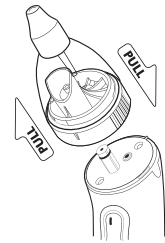
Aspiración de las secreciones

coloque la boquilla de silicona (2) en la entrada de la fosa nasal obstruida durante unos segundos y las secreciones serán recogidas en el espacio de evacuación (6).

LIMPIEZA TRAS SU USO

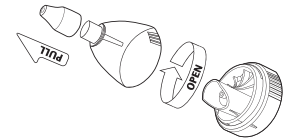
Separar la parte final

- Extraiga la boquilla de silicona (2).
- Tire de la parte superior, incluida la base de la copa (4) para separarla del cuerpo del aspirador nasal para bebés (1).
- Desprenda la copa (3) para su limpieza.
- Compruebe que la junta de silicona (5) está correctamente colocada.
- Vuelva a apretar y ensamblar los diferentes elementos



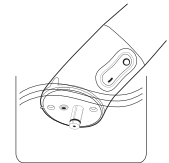
Parte final

separe la parte final del aspirador nasal para bebés (2, 3, 4, 5, 6, 7) y enjuague las diferentes piezas con agua. Puede esterilizarlas con agua hirviendo o al vapor



Aspirador nasal para bebés

compruebe que el compartimiento de las pilas esté cerrado. Tras haber separado la parte final, sumerja el orificio de aspiración (8) de la bomba de vacío en el agua y apriétela. En pocos segundos, el aparato quedará limpio.



ENTREGADO CON 3 PONTAS TERMINALES EN SILICONE

- blanco para nasal secreciones gruesas
- azul para nasal secreciones normales
- rosa para el bebé recién nacido entre 0 y 3 meses.

PRECAUCIONES

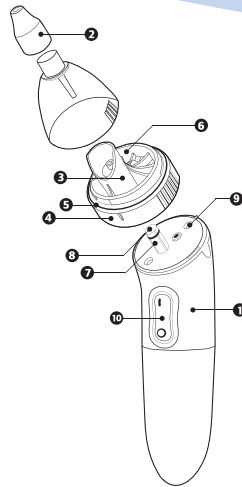
Tomydoo ha sido especialmente diseñado para aspirar las secreciones nasales de los niños de pecho.

IMPORTANTE: Tomydoo no debe ser utilizado en condiciones distintas a las prescritas y, sobre todo, no olvide que el compartimiento de las pilas NO debe ser sumergido en agua.

- Antes de utilizarlo, compruebe el correcto ensamblaje de las diferentes piezas.

- No clava la boquilla nasal en la naricita del bebé.
- No deje el aspirador nasal Tomydoo al alcance de los niños.
- No limpie el aparato con el compartimiento de las pilas abierto
- No afloje los tornillos ni las juntas ya que podría estropear el aspirador nasal para bebés.
- No limpie el aspirador nasal Tomydoo con productos disolventes o abrasivos.

- 1 Corpo do aspirador nasal para bebé
- 2 Ponta terminal em silicone
- 3 Taça
- 4 Base da taça
- 5 Junta em silicone (em torno da base da taça)
- 6 Espaço de evacuação das secreções
- 7 Base de fixação
- 8 Orifício de aspiração
- 9 Orifício de evacuação
- 10 Interruptor
- 11 Compartimento das pilhas
- 12 pilhas



CONSELHOS DE UTILIZAÇÃO

- Para aumentar a eficácia do produto, recomenda-se comprimir a narina oposta durante a aspiração.
- Alguns segundos bastam para aspirar as secreções. Não utilizar o aparelho em caso de irritação das fossas nasais.
- Recomenda-se limpar a parte terminal entre cada aspiração.

- Guardar o produto num local seco à temperatura ambiente. Em caso de não utilização durante vários meses, recomenda-se retirar as pilhas.
- O aspirador nasal para bebé ajuda a evitar complicações respiratórias
- em caso de infeção, recomenda-se consultar um médico.

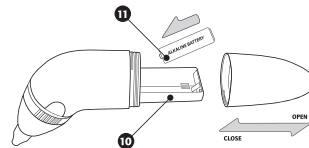
INSTRUÇÕES DE UTILIZAÇÃO

Instalação das pilhas

abrir o compartimento das pilhas (11) separando-o do corpo do aspirador nasal (1), posicionar as 2 pilhas AA LR6, e fechar novamente o compartimento.

Funcionamento

premir a parte superior do interruptor (10) e a sua parte inferior para interromper a aspiração.



Aspiração das secreções

posicionar a ponta em silicone (2) na entrada da narina obstruída durante alguns segundos, as secreções são recolhidas no espaço de evacuação (6).

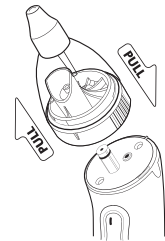
ENTREGADO COM OS 3 PUNTAS TERMINALES EN SILICONE

- Branco para secreções nasal grossos
- Azul para secreções nasal regulares
- Cor-de-rosa para un bebé recém-nascido entre 0 a 3 meses

LIMPEZA APÓS A UTILIZAÇÃO

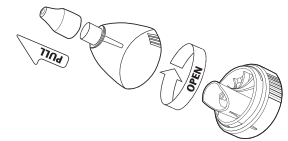
Separação da parte terminal

- puxar a ponta em silicone (2).
- puxar a parte superior, inclusive a base da taça (4), para a dissociar do corpo do aspirador nasal (1).
- desaparafusar a taça (3) para a limpeza.
- verificar o bom posicionamento da junta em silicone (5).
- reaparafusar e montar os diferentes elementos.



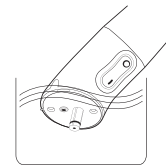
Parte terminal

separar a parte terminal do aspirador nasal (2, 3, 4, 5, 6, 7) e lavar os diferentes elementos com água. Podem ser esterilizados com água fervente ou vapor.



Corpo do aspirador nasal

certificar-se de que o compartimento das pilhas está fechado. Depois de ter separado a parte terminal, imergir o orifício de aspiração (8) na água e ligar a tensão. Em alguns segundos, o aparelho estará limpo.



PRECAUÇÕES

Tomydo foi concebido para aspirar as secreções nasais dos bebés.
IMPORTANTE: *Tomydo* não deve ser utilizado em condições diferentes das especificadas, principalmente, o compartimento das pilhas **NÃO** deve ser mergulhado na água.

- Antes da utilização, certificar-se de que os diferentes elementos estejam corretamente montados.

- Não inserir profundamente a ponta nasal na narina do bebé.
- Não deixar *Tomydo* ao alcance das crianças.
- Não limpar o aparelho com o compartimento das pilhas aberto.
- Não desapertar os parafusos ou as juntas, o que poderia causar danos ao aspirador nasal.
- Não limpar o *Tomydo* com produtos solventes ou abrasivos.